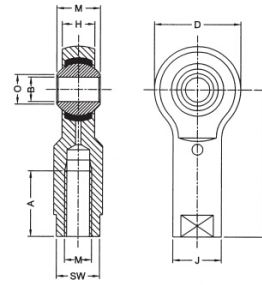


# SI-E Series



select	Inquiry	Model Number	Main Dimensions (Mm)											Thread M	Permit of Angel $\alpha$	Static load Weight (g)	
			B	W	O	H	D	F	K	J	L	A/F	A				
SI 6E R/L H.	6	6	9	4	20	30	-	10	-	9	12	6X1.0	12	9	3	17	
SI 8E-F R/L H.	8	8	10	5	23	36	-	13	-	11	16	8X1.0	12	15	5	31	
SI 8E R/L H.	8	8	10	5	23	36	-	13	-	11	16	8X1.25	12	15	5	31	
SI 10E-F R/L H.	10	9	12	6	28	43	-	16	-	14	20	10X1.25	14	20	7	54	
SI 10E R/L H.	10	9	12	6	28	43	-	16	-	14	20	10X1.5	14	20	7	54	
SI 12E-F R/L H.	12	10	15	7	32	50	-	19	-	17	22	12X1.25	14	25	8	86	
SI 12E R/L H.	12	10	15	7	32	50	-	19	-	17	22	12X1.75	14	25	8	86	
SI 15ES-F R/L H.	15	12	19	9	38	61	-	22	-	19	25	14X1.5	12	35	12	142	
SI 15ES R/L H.	15	12	19	9	38	61	-	22	-	19	25	14X2.0	12	35	12	142	
SI 17ES-F R/L H.	17	14	21	10	44	67	-	25	-	22	28	16X1.5	12	42	14	208	
SI 17ES R/L H.	17	14	21	10	44	67	-	25	-	22	28	16X2.0	12	42	14	208	
SI 20ES R/L H.	20	16	25	12	51	77	-	28	-	24	33	20X1.5	12	55	18	290	
SI 25ES R/L H.	25	20	31	16	62	94	-	35	-	30	42	24X2.0	12	78	26	573	