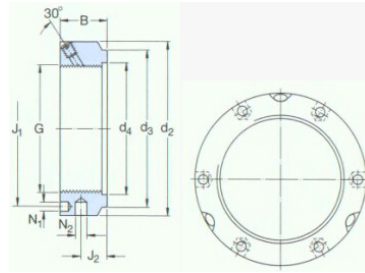
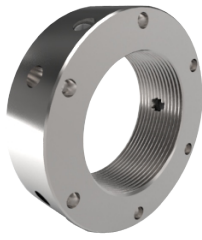


# KMTA precision lock nut with locking pin



select	Inquiry	Designation		Sunk screw (Nm)		Dimensions(mm)										Nuts required for dismounting	Breakout torque(Nm)	Weight kg
		Lock nut	Appropriate hook spanners	Dimensions	Advised breakout torque	G	d2	d3	d4	B	J1	J2	N1	N2	Sta			
KMTA5	HN5B	M6	8	M 25×1,5	42	35	26	20	32,5	11	4,3	4	130	45	0,13			
KMTA6	HN6B	M6	8	M 30×1,5	48	40	32	20	40,5	11	4,3	5	160	55	0,16			
KMTA7	HN7B	M6	8	M 35×1,5	53	47	38	20	45,5	11	4,3	5	190	65	0,19			
KMTA8	HN8B	M6	8	M 40×1,5	58	52	42	22	50,5	12	4,3	5	210	80	0,23			
KMTA9	HN9B	M6	8	M 45×1,5	68	58	48	22	58	12	4,3	6	240	95	0,33			
KMTA10	HN10B	M6	8	M 50×1,5	70	63	52	24	61,5	13	4,3	6	300	115	0,34			
KMTA11	HN12B	M6	8	M 55×1,5	75	70	58	24	66,5	13	4,3	6	340	135	0,37			
KMTA12	HN13B	M8	18	M 60×1,5	84	75	62	24	74,5	13	5,3	6	380	150	0,49			
KMTA13	HN14B	M8	18	M 65×1,5	88	80	68	25	78,5	13	5,3	6	460	170	0,52			
KMTA14	HN15B	M8	18	M 70×1,5	95	86	72	26	85	14	5,3	8	490	285	0,62			
KMTA15	HN15B	M8	18	M 75×1,5	100	91	77	26	88	13	6,4	8	520	305	0,66			
KMTA16	HN16B	M8	18	M 80×2	110	97	83	30	95	16	6,4	8	620	325	1,00			
KMTA17	HN17B	M10	35	M 85×2	115	102	88	32	100	17	6,4	8	650	660	1,15			
KMTA18	HN18B	M10	35	M 90×2	120	110	93	32	108	17	6,4	8	680	720	1,20			
KMTA19	HN19B	M10	35	M 95×2	125	114	98	32	113	17	6,4	8	710	780	1,25			
KMTA20	HN20B	M10	35	M 100×2	130	120	103	32	118	17	6,4	8	740	840	1,30			
KMTA22	HN22B	M10	35	M 110×2	140	132	112	32	128	17	6,4	8	800	960	1,45			
KMTA24	B155-165	M10	35	M 120×2	155	142	122	32	140	17	6,4	8	860	1080	1,85			
KMTA26	B155-165	M10	35	M 130×3	165	156	132	32	153	17	6,4	8	920	1200	2,00			
KMTA28	B180-195	M10	35	M 140×3	180	166	142	32	165	17	6,4	10	980	1320	2,45			
KMTA30	B180-195	M10	35	M 150×3	190	180	152	32	175	17	6,4	10	1040	1440	2,60			
KMTA32	B205-220	M10	35	M 160×3	205	190	162	32	185	17	8,4	10	1100	1600	3,15			
KMTA34	B205-220	M10	35	M 170×3	215	205	172	32	195	17	8,4	10	1160	1750	3,30			
KMTA36	B230-245	M10	35	M 180×3	230	215	182	32	210	17	8,4	10	1220	1900	3,90			
KMTA38	B230-245	M10	35	M 190×3	240	225	192	32	224	17	8,4	10	1280	2050	4,10			
KMTA40	B230-245	M10	35	M 200×3	245	237	202	32	229	17	8,4	10	1340	2200	3,85			