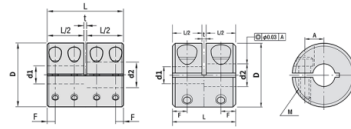


刚性联轴器



select Inquiry	型号	D	L	t	L/2	M	额定扭矩 [N*m]	最大扭矩 [N*m]	极限转速 (rpm)	转动惯量 (kg * m ²)	锁紧力矩 (N * m)
	GX2025	20	25	1	12	2-M3	10	20	31000	3.4×10^{-7}	3
	GX2035	20	35	1	17	4-M3	10	20	31000	3.4×10^{-7}	3
	GX2530	25	30	1	14.5	2-M4	12	24	25000	9.2×10^{-7}	7
	GX2535	25	35	1	17	4-M3	12	24	25000	3.4×10^{-6}	3
	GX3240	32	40	1	19.5	2-M5	15	30	19000	1×10^{-5}	10
	GX3245	32	45	1	22	4-M4	15	30	19000	1×10^{-5}	7
	GX4045	40	45	1	22	2-M5	19	38	15000	1.5×10^{-5}	10
	GX4050	40	50	1	24.5	4-M5	19	38	15000	2.4×10^{-5}	10
	GX4560	45	60	2	29	4-M6	30	60	13500	4.5×10^{-5}	15
	GX5055	50	55	2	26.5	4-M6	45	90	12000	7.0×10^{-5}	15